

Cerisier tardif

Cerisier d'automne; Cerisier noir

Black Cherry

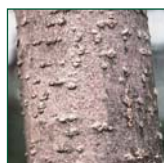


Feuilles:

lancéolées, denticulées et pointues;
5 à 12 cm de longueur

Été: vert foncé, luisantes

Automne: jaune orangé ou rouges



Écorce



Fleurs:

longues grappes pendantes;
10 à 15 cm de longueur

Couleur: blanches

Saison: printemps

Odeur: légèrement parfumées

Fruits:

drupes; 8 mm de diamètre;
persistant jusqu'en octobre

Couleur: rouges, puis noirs

Saison: automne

Utilisation animale: oiseaux



Remarques:

rustique, indigène du Québec, légèrement sensible à la pollution urbaine; bois recherché en ébénisterie



Espacement requis:



10 m



Famille: Rosacées

Forme: grand arbre

Zone de rusticité: 2b

Croissance: moyenne

Exposition: soleil

Hauteur: 20 m

Largeur: 10 m

Valeur ornementale: élevée

Aspect: port conique, puis ovoïde et irrégulier; rameaux retombants; écorce presque noire chez les vieux individus, odorante et s'exfoliant

Disponibilité: faible

Usages: isolé, massif et naturalisation; approprié dans les grands espaces

Sol:

Humidité: moyenne

Texture: loameuse

pH: neutre

Compactage: faible tolérance

Sel de déglacage: tolérance

Sol: profond, riche et humide

Enracinement: profond; planter des sujets produits en motte ou en pot pour une meilleure reprise

Taille: après la floraison, au besoin

Maladies: légère sensibilité: nodule noir

Insectes: peu de problèmes entomologiques