

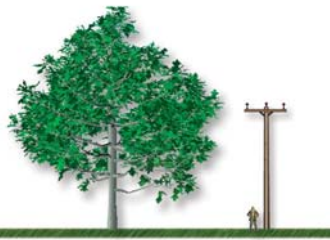
Quercus macrocarpa

(Quercus mandanensis)

Chêne à gros fruits

Chêne bleu

Bur Oak



Écorce

Feuilles:

polymorphes; 6 à 9 paires de lobes inégaux

Été: vert foncé, luisantes, au dessous grisâtre et pubescent

Automne: jaune orangé



Fleurs:

chatons

Couleur: verdâtres

Saison: printemps

Fruits:

glands à graine comestible, douce au goût; 20 à 40 mm de longueur

Couleur: bruns

Saison: automne

Utilisation animale: mammifères, oiseaux



Espacement requis:

12,5 m



Famille: Fagacées

Forme: grand arbre

Zone de rusticité: 2b

Croissance: lente

Exposition: soleil

Hauteur: 20 m

Largeur: 20 m

Valeur ornementale: très élevée

Aspect: port globulaire; couronne large, clairsemée et arrondie; branches étalées; écorce brun clair, épaisse, fissurée

Disponibilité: bonne

Usages: isolé et naturalisation; approprié pour l'ombrage et dans les grands parcs

Sol:

Humidité: moyenne

Texture: sableuse

pH: acide, neutre ou alcalin

Compactage: tolérance moyenne

Sel de déglacage: tolérance moyenne

Sol: profond et frais

Enracinement: profond; racines puissantes, plantation difficile, à faire avec des plants en motte

Taille: peu ou pas requise

Maladies: peu de problèmes pathologiques

Insectes: peu de problèmes entomologiques

Remarques:

rustique, indigène du Québec, tolérant à la pollution; bois de qualité aux multiples usages; très grande longévité

